



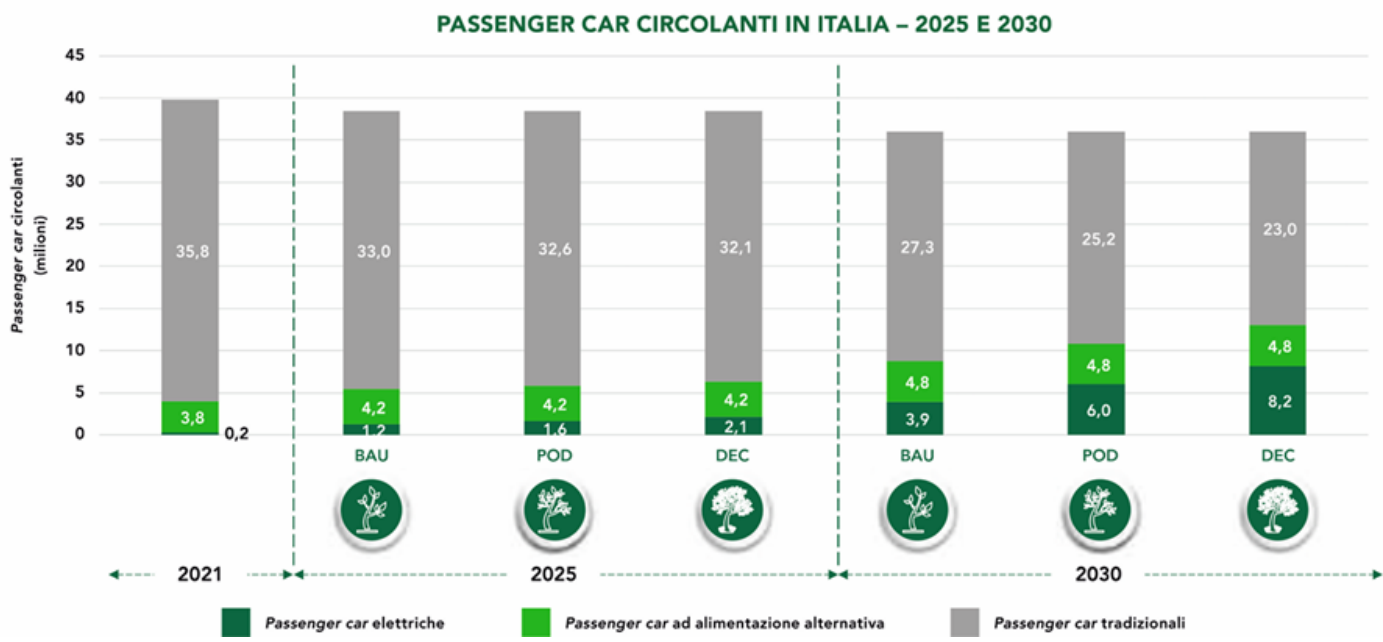
MANNI ENERGY
ENERGY SOLUTIONS

EV CHARGER



EV CHARGER MARKET TREND

La decisione da parte del Parlamento Europeo concernente il blocco della vendita di auto a benzina, diesel e gpl porterà ad un forte aumento di vendite di passenger car elettriche.



Fonte grafico: ENERGY e STRATEGY group

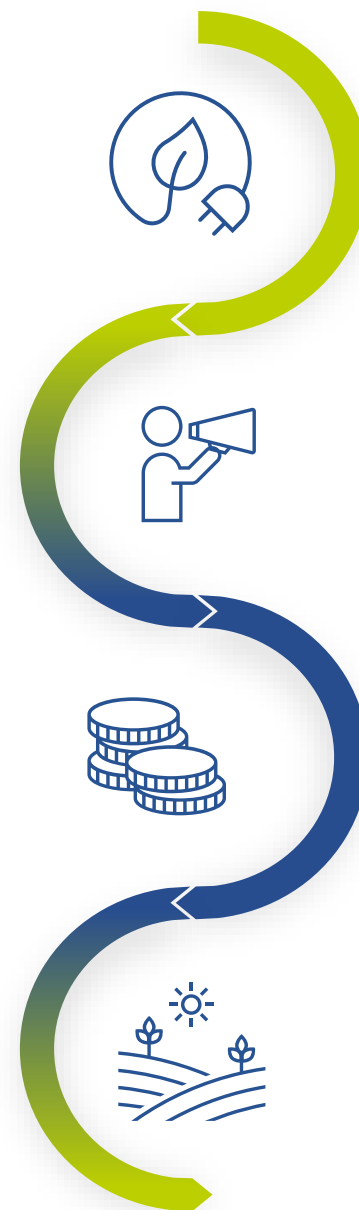
ECONOMIA
Stop vendita di auto a benzina, diesel e gpl dal 2035: primo ok dal parlamento europeo
 12 mag 2022 - 12:21
 ©Ansa

Nessuna retromarcia da parte della UE: lo stop alle auto a benzina e diesel nel 2035 non si tocca
 Gianluca Pezzi

BENEFICI PER LA TUA IMPRESA

Siamo sempre pronti ad accogliere nuove sfide e raggiungere nuovi traguardi per crescere e migliorare ogni giorno grazie a:

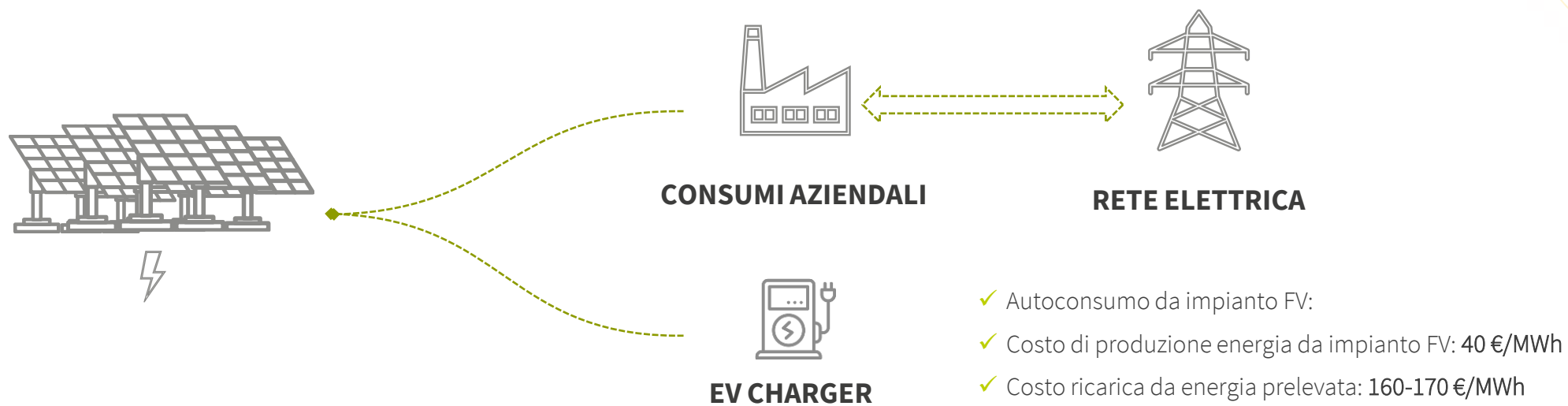
- 1 Immagine:** chiara comunicazione al pubblico dei valori dell'azienda in termini di sostenibilità ambientale
- 2 Bandi, incentivi e sgravi fiscali:** che ti permettono di risparmiare e migliorare la resilienza energetica del tuo business
- 3 Aumento del parco clienti:** favorisci l'afflusso di clienti grazie alla maggiore visibilità del tuo business
- 4 Fonte di reddito aggiuntiva:** può generare ricavi dalla ricarica
- 5 Rappresenta il futuro prossimo della mobilità:** ed è quindi meglio avvantaggiarsene subito





EV charger abbinata al fotovoltaico

Le colonnine Manni Energy possono essere integrate con il proprio impianto fotovoltaico, per sfruttare l'energia autoprodotta e per rivendere l'energia generata dall'impianto fotovoltaico ad utilizzatori esterni, con guadagni vantaggiosi.



LA PROPOSTA MANNI ENERGY

DI COLONNINE ELETTRICHE

TRIFASE NEO PRO 22 kW

- ✓ WallBOX è un caricatore per auto elettriche e ibride plug-in per installazione **residenziale o in contesto privato** (uffici, garage, ecc.)
- ✓ EV charger di dimensioni ridotte **installato a parete**, anche da esterno con cavo precablato (da 3,5,7 metri), involucro in plastica e indicazione di stato con led a colori
- ✓ Facilità di **installazione e manutenzione**;
- ✓ **Include di serie** funzioni avanzate e di ultima generazione come Dynamic Load Management 2,0 (DLM 2,0), comunicazioni Ethernet e WiFi, misuratore interno di potenza ed energia
- ✓ **Dimensioni e peso:** H 365mm x L 220mm x P 105mm; dai 3 ai 5 kg;
- ✓ **Grado di protezione:** IP54



LA PROPOSTA DI MANNI ENERGY

DI COLONNINE ELETTRICHE



FUSION WALL/STREET

- ✓ Disponibile in due versioni, **FUSION Street** per installazioni a pavimento e **FUSION Wall** per installazioni a parete.
- ✓ Sistema sicuro e veloce, con possibilità di ricarica di **due auto contemporaneamente**, tramite due shutter di Tipo 2 da 22kW l'uno.
- ✓ **Include di serie** funzioni avanzate e di ultima generazione per variare la potenza erogata della colonnina (DLM 2,0) e con possibilità di automazione del sistema, comunicazioni Ethernet e WiFi.
- ✓ Possibilità di **interconnessione** con altre colonnine per la gestione dell'energia erogata.
- ✓ Abilitazione della ricarica della colonnina attraverso card RFID, con app NextCharge o senza autenticazione (plug & charge).
- ✓ Progettata per soddisfare tutti i requisiti di ricarica dei veicoli elettrici in ambienti **pubblici e privati**, attraverso il semplice utilizzo di **NEXTCHARGE**.
- ✓ **Dimensioni e Peso:** H 1.400mm x L 320mm x P 215mm e 24/ 33 kg.

LA PROPOSTA DI MANNI ENERGY

DI COLONNINE ELETTRICHE

SEGNALAZIONE DI STATO

Led a colori per ciascuna presa
Potenza massima in uscita configurabile

INVOLUCRO

Involucro in Acciaio Zincato
IP54 e IK10
5 tipi di connettori disponibili
4 lati liberi per grafica personalizzata



DISPLAY

Schermo a colori da 4,3 pollici
Personalizzabile e multilingua

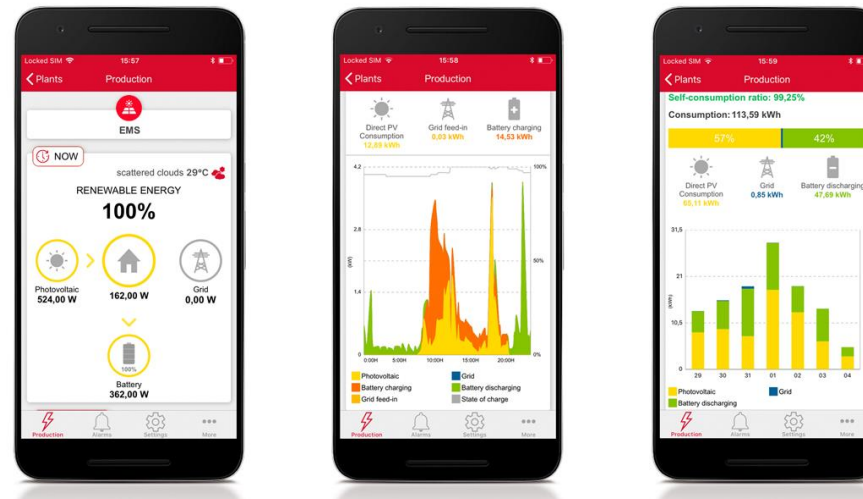
LETTORE SCHEDE

Lettore schede contactless
Schede abilitate
Plug & Charge
Protocollo Open Charge Point (OCPP)
Scheda di comunicazione Ethernet inclusa

APP INGETEAM

INGETEAM NEO APP

Assieme alla colonnina ad uso privato **NEO PRO**, è consigliato l'utilizzo dell'applicazione Ingeteam. Permette all'Owner la gestione della colonnina, **in semplicità e da remoto**.



Controllo degli accessi per controllare il carico, sbloccare la colonnina in prossimità o manualmente da remoto.



Pianificazione e supervisione della ricarica via app, seguendo elevati standard di privacy



Gestione dinamica dell'energia e controllo interconnessione delle colonnine. Per adeguare l'energia erogata al fabbisogno di utente e proprietario.



Storico sessioni e statistiche per attuare strategie di miglioramento continuo e tenere sotto controllo la salute del sistema di ricarica



SISTEMA NEXT CHARGE

PIATTAFORMA NEXTCHARGE

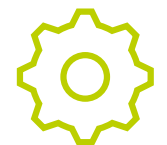
Manni Energy in qualità di *Charge Point Operator* (OCPP) gestisce le colonnine installate su suolo pubblico tramite la piattaforma **NEXTCHARGE**, tra le più utilizzate.



NEXTCHARGE



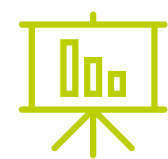
- Numero stazioni
- Numero utenti registrati
- Numero notifiche errori
- Mappa stazioni di ricarica con visualizzazione degli stati



- Gestione remota con comandi OCPP
- Diagnostica stazione
- Lista transazioni
- Aggiornamento firmware



- Gestione utenti
- Gestione coupon
- Gestione sotto-provider CPO (Charge Point Operator)



- Grafico energia erogata per totale stazioni
- Grafico numero ricariche per totale stazioni
- Numero ricariche ed energia erogata
- Statistiche



SERVIZI PER LA GESTIONE MANNI ENERGY

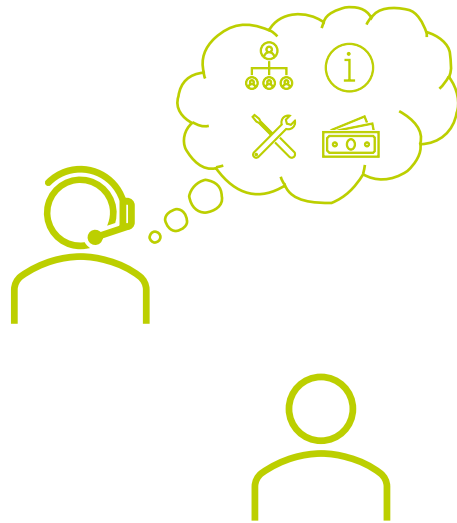




SERVIZI PER LA GESTIONE MANNI ENERGY

SMART PAYMENT

Smart payment è il servizio pensato per la gestione della **colonnina ad uso pubblico**, abilitata a pagamenti di terzi.



Sistema di abilitazione ai pagamenti, anche **da remoto con smartphone**, sia attraverso sistema di wallet che su circuito **VISA e PAYPAL**



Report ricariche



Gestione dell'autenticazione e attivazione del processo di ricarica nei vari metodi (tessera RFID, App, ecc.)



Gestione dei pagamenti al proprietario



Geolocalizzazione della colonnina su circuito Next Charge, con aggiunta di foto, loghi e feedback utenti



Monitoraggio da remoto della colonnina per interventi di manutenzione ordinaria (blocco, sblocco, aggiornamento firmware, ecc.)



Sistema di comunicazione **machine to machine** comprensivo di traffico dati



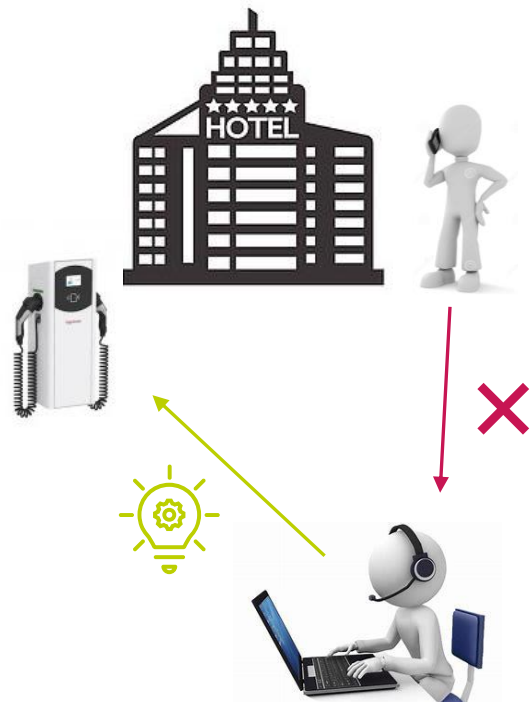
Servizio help desk utente



SERVIZI PER LA GESTIONE MANNI ENERGY

DON'T WORRY

Liberati da ogni pensiero con il servizio *Don't Worry*, pensato per le **colonnine ad uso privato**:

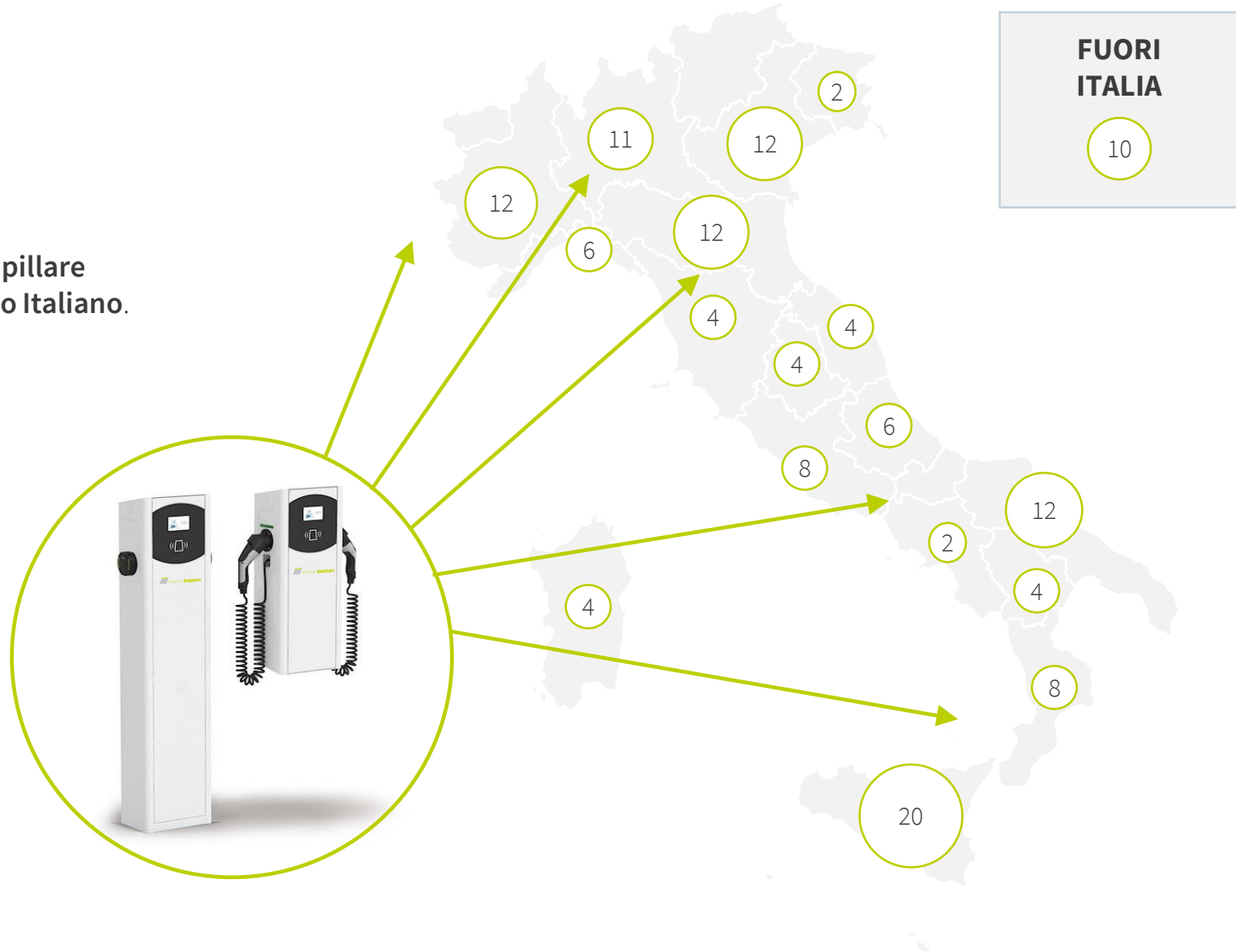


- ✓ **Monitoraggio da remoto della colonnina** per interventi di manutenzione ordinaria (blocco, sblocco, aggiornamento firmware, ecc.)
- ✓ **Report ricariche**
- ✓ **Gestione dell'autenticazione** e attivazione del processo di ricarica nei vari metodi (tessera RFID, App, ecc.)
- ✓ Sistema di comunicazione **machine to machine** comprensivo di traffico dati
- ✓ **Impostazione e modifica** parametri di utilizzo della colonnina



LE COLONNINE MANNI ENERGY

Affidati a Manni Energy con la sua **rete capillare** di Colonnine presenti **su tutto il territorio Italiano.**





ADDING VALUE TO YOUR ENERGY

CONTACTS

MANNI ENERGY

Sede legale - Headquarters
Via A. Righi 7
37135 Verona
+39 045 8088911
www.mannienergy.com
sales.mannienergy@mannienergy.it